

- 注意 1 問題は、**1**から**10**まであり、4ページまで印刷してあります。
 2 答えは、すべて別紙の解答用紙に記入し、解答用紙だけ提出しなさい。
 3 問いのうち「……選びなさい。」と示されているものについては、ア、イ、ウ、……、1、2、3、……の記号で答えなさい。

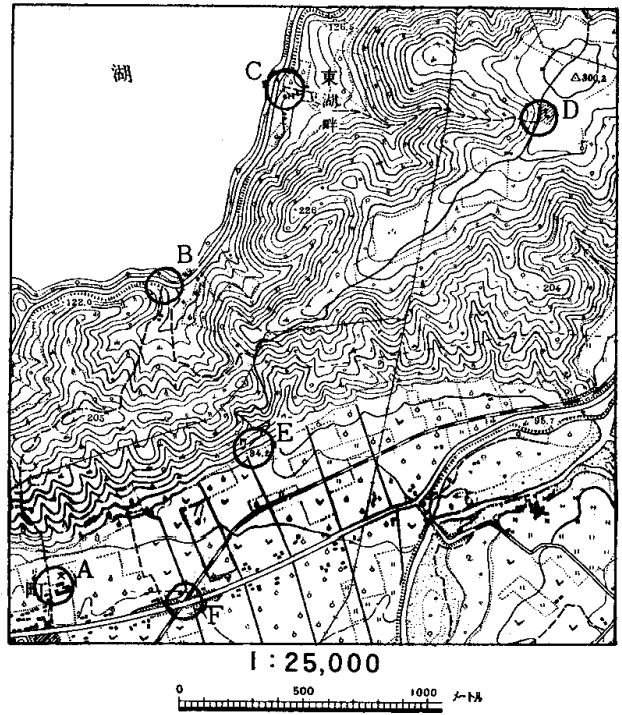
1 右の図は、2万5千分の1の地形図に、A校の野外観察の主な地点を示したものです。これを見て、問いに答えなさい。

問1 A校の位置と図中の三角点との標高差は、およそ何メートルですか、ア～オから選びなさい。

- ア 70メートルぐらい
- イ 120メートルぐらい
- ウ 170メートルぐらい
- エ 220メートルぐらい
- オ 270メートルぐらい

問2 図中の果樹園のうちで、Fに近く、周囲が道路や畑地などでかこまれ、線路の両側にまたがっている果樹園の面積は、およそどのくらいですか、ア～オから選びなさい。

- ア 約1万平方メートル
- イ 約4万平方メートル
- ウ 約7万平方メートル
- エ 約10万平方メートル
- オ 約13万平方メートル



問3 次のア、イの観察ルートに当てはまるものを、それぞれ1～5から選びなさい。

- ア 谷にそった小道を登りつめると平坦な尾根すじに出る。
- イ 小道をとおって、標高差100メートルほどの山地を登ってくだる。

(観察ルート)

- 1 A → B 2 B → C 3 C → D 4 D → E 5 E → F

2 右の表は、わが国の4世紀から20世紀までを、おおまかに時代区分したものです。これを見て、問いに答えなさい。

問1 Aの時代に朝廷から豪族に与えられた臣、連などの称号を何といいますか、書きなさい。

表

世紀	4	5	6	7	8	9	10	11	12	13	14	15	16	17	18	19	20
時代	A				奈良	平安		鎌倉		南北朝	室町	安土桃山	江戸		明治	昭和	平成
												B					

問2 Bの時代が始まるきっかけとなったできごとを、ア～オから選びなさい。

- ア 応仁の乱 イ 保元の乱 ウ 弘安の役 エ 関ヶ原の戦 オ 承久の変

問3 北条氏が執権となって政治を行った時代を、表から選んで書きなさい。

問4 幕藩体制が確立して、封建的な支配が固められた時代を、表から選んで書きなさい。

3 右の図は、アフリカ大陸における人口密度をおおまかに示したものです。これを見て、問いに答えなさい。

問1 人口密度が最も高い地域を、1～5から選びなさい。

- 1 ビクトリア湖の周辺地域
- 2 ナイル川の下流域
- 3 ギニア湾の沿岸地域
- 4 コンゴ盆地地方
- 5 アビシニア高原地帯

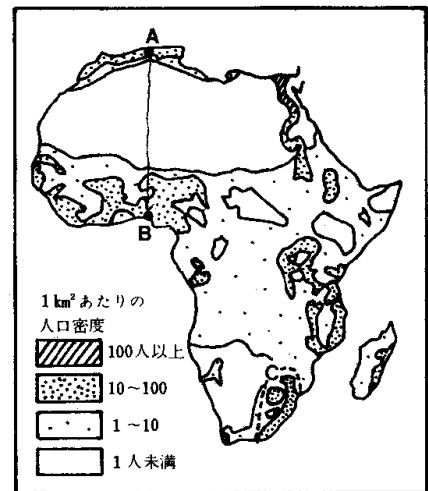
問2 図のAからBに至るまでの間は、人口密度が大きく変化していますが、この変化を気候と関係させ、下の三つの語句を用いて70字程度で説明しなさい。

乾燥帯 サバナ気候 地中海性気候

問3 図のC地域の人口密度が高い理由として、最もよく当てはまるものを、ア～オから選びなさい。

- ア 石油の宝庫として早くから開発されている
- イ ポルトガル人の開いたプランテーション農園が広がっている
- ウ 共同経営による近代的な農村づくりが進められている
- エ 鉱産資源の豊かな地域で鉱工業が発達している
- オ 先進国の援助により大河川の総合開発が進められている

図



(注 ジルケアトラス1967年版より作成)

4 次の文を読んで、問いに答えなさい。

中国では、10世紀に **A** が滅んだあと、乱世を統一した宋が、12世紀になると、北方の異民族の侵入によって、領土の北半分を失い、都を南の方に移した。そのため **B** 流域の開発が進み、産業がさかんになって、日本、高麗、インドなどと貿易を行った。13世紀になると、モンゴル人が中国に侵入し、国号を元と定め、やがて宋を滅ぼした。

問1 **A**に当てはまる王朝の名を、ア～オから選びなさい。

- ア 漢 イ 隋 ウ 唐 エ 明 オ 清

問2 **B**に当てはまる河川の名を、1～5から選びなさい。

- 1 揚子江 2 アムール川(黒竜江) 3 ヤールー川(鴨緑江) 4 黄河 5 リャオ川(遼河)

問3 線Aにおいて、宋との貿易に関係ある人を、ア～オから選びなさい。

- ア 藤原道長 イ 平清盛 ウ 足利尊氏 エ 藤原基経 オ 豊臣秀吉

問4 線Bの大軍が北九州におしよせた時の、元の皇帝の名を書きなさい。

5 右の表は、19世紀におけるヨーロッパ諸国のアジアへの進出と、わが国の対外関係の主なできごとをまとめたものです。

これを見て、問いに答えなさい。

問1 **A**に当てはまる戦争の名を書きなさい。

表

問2 線Aと同じような条約を、この年にいくつかの国と結びましたが、その相手国を1～7から二つ選びなさい。


- 1 スペイン 2 イギリス 3 ポルトガル 4 ドイツ
5 ロシア 6 ベルギー 7 イタリア

問3 線Bは、不平等条約といわれますが、そのことと関係のあるものを、ア～オから選びなさい。

- ア 交戦権を放棄した
- イ 国政調査権を認めた
- ウ 国家賠償請求権を放棄した
- エ 治外法権を認めた
- オ 直接請求権を放棄した

年代	主なできごと
1808	間宮林蔵が樺太を探検する
1824	イギリスの捕鯨船が来航する
1825	外国船打払令を出す
1840	中国で A がおこる
1853	アメリカのペリーが浦賀に来る
1854	日米和親条約を結ぶ
1857	A インドでセポイの乱がおこる
1858	日米修好通商条約を結ぶ
1863	B イギリス艦隊が鹿児島を攻撃する
1864	4国連合艦隊が下関を攻撃する
1887	フランス領インドシナ連邦が成立する

6 右の図を見て、問いに答えなさい。

問1 図の  の地域の農業の説明として当てはまるものを、ア～オから選

びなさい。

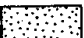
- ア 遠浅の海を干拓してできた水田が広がり、九州地方の代表的な穀倉地帯となっている
- イ 火山の広いすそ野に大規模な牧草地をつくって、計画的に畜産を振興させており、肉牛や乳牛が放牧されている
- ウ 山麓斜面のだんだん畑を中心に、果樹が広く栽培されており、みかん、もも、ぶどうの生産高は全国的にみても高い
- エ 雨が少なく、古くからため池かんがいによる水田二毛作が行われてきた。裏作には、小麦、いぐさなどがつくられている
- オ 裏作のできる水田や海岸よりの砂地などでは、促成栽培のきゅうり、かぼちゃの生産が多く、早期に市場に出荷されている

問2 下の表は、ある都市の工業の業種別出荷額の割合を示したものです。当てはまるものを、図の1～5から選びなさい。

表

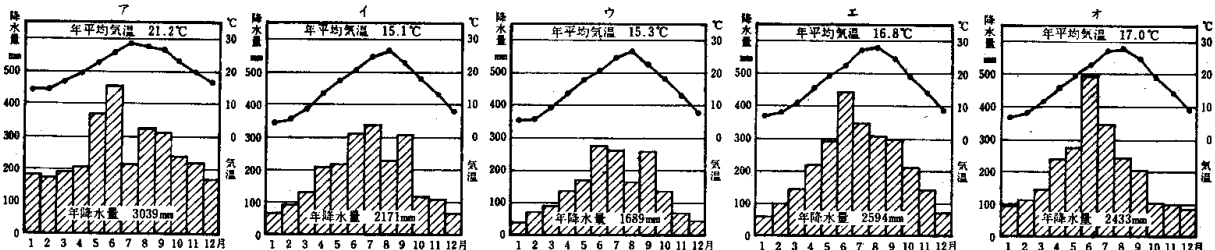
金属	食品	化学	機械	窯業	その他
33.7%	16.0	15.0	14.3	7.2	13.8

(注 工業統計表1972年版より作成)

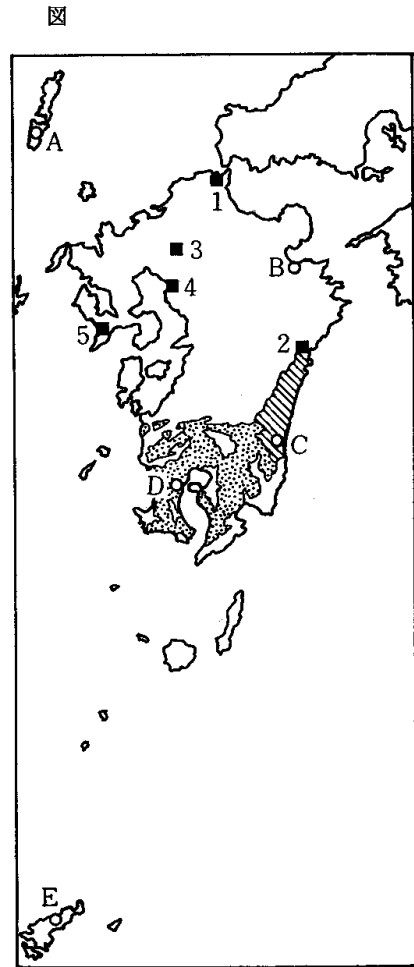
問3 図の  の地域は、がけ崩れや干害などの災害が多く、表土のやせた台地が広がっています。この台地を一般に何と呼んでいますか。かな文字3字で書きなさい。

問4 下の表は、図のA～Eのそれぞれの気温と降水量の季節的变化を示したものです。Bに当てはまるものを、ア～オから選びなさい。

表



(注 理科年表 1977年版より作成)



7 次の文を読んで、問いに答えなさい。

日本国憲法では、裁判官の独立について「すべて裁判官は、その **A** に従ひ独立してその職権を行ひ、この憲法及び法律にのみ拘束される。」と定め、さらに、裁判官の身分を強く保障している。また、裁判所には違憲立法審査権をあたえ、国会には **B** で裁判官を罷免する権限をあたえ、内閣には裁判官の任命権をあたえるなど、司法、立法、行政の三権が抑制しあうようにしている。

問1 Aに当てはまる語句を、ア～オから選びなさい。

- ア 信念
- イ 信条
- ウ 良心
- エ 良識
- オ 道徳

問2 一線における権限の内容を、50字程度で説明しなさい。

問3 Bに当てはまるものを、ア～オから選びなさい。

- ア 国民審査
- イ 両院協議会
- ウ 行政裁判
- エ 懲罰委員会
- オ 弾劾裁判所

8 右の表は、ある県の財政について、昭和49年度と昭和50年度とを比較したものです。これを見て、問いに答えなさい。

問1 歳入の中の地方税のうち、直接税に当てはまるもの 表

を、ア～オから選びなさい。

- ア 所得税 イ 酒税 ウ 事業税
エ 関税 オ たばこ消費税

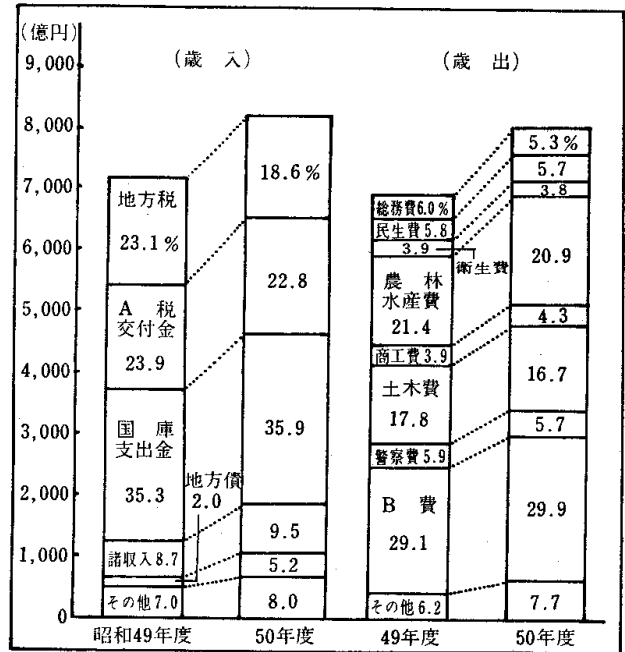
問2 歳入の中のA税交付金を何とといいますか、Aに当てはまる語句を書きなさい。

問3 歳出の中のB費に当てはまるものを、ア～オから選びなさい。

- ア 消防費 イ 教育費 ウ 議会費
エ 労働費 オ 災害復旧費

問4 歳入で国庫支出金や地方債のしめる割合が大きくなっていることに最も関連のあるものを、ア～オから選びなさい。

- ア 好景気 イ 物価上昇 ウ 企業の集中
エ 貯蓄の増加 オ 景気の停滞



9 次の1～3の文を読んで、問いに答えなさい。

- 1898(明治31)年に、大隈重信が、わが国で最初の政党内閣を組織した。
- 1924(大正13)年に、加藤高明が内閣を組織してからは、しばらくの間、政党内閣が続いた。
- 1932(昭和7)年に、犬養内閣が、五・一五事件によってたおれると、軍部が政治の中心に立つようになった。

問1 ——線Aを構成した政党を、ア～オから選びなさい。

- ア 自由党 イ 憲政党 ウ 立憲改進黨 エ 立憲民政党 オ 日本進歩党

問2 ——線Bが首相の時しいた普通選挙制の主な内容を、下の二つの語句を用いて50字程度で説明しなさい。

納税額 25歳

問3 ——線Cがおこったあとのできごとを、ア～オから選びなさい。

- ア 中国に対する21か条の要求 イ 満州事変 ウ 日露戦争 エ 国際連盟の脱退 オ 日韓併合

10 右の表は、1971年の先進国、発展途上国、社会主義国の人口、輸出額、国民総生産について比較したものです。これを見て、問いに答えなさい。

問1 発展途上国の国民一人当たりの生産額はおよそどのくらいで 表

すか、ア～オから選びなさい。

- ア 約90ドル イ 約140ドル ウ 約190ドル
エ 約240ドル オ 約290ドル

問2 表の説明として、正しいものをア～オから選びなさい。

- ア 先進国は、国民一人当たりの生産額が最も低い
イ 社会主義国は、国民一人当たりの生産額が最も低い
ウ 発展途上国は、国民総生産にしめる輸出額の割合が最も高い
エ 社会主義国の輸出額は、発展途上国の輸出額のおよそ2倍である

人口 (総計)	先進国	発展途上国	社会主義国
36.2億人	18%	50%	32%
輸出額 (総額)	71%		10%
343億ドル			
国民総生産 (総計)	66%	14%	20%
31,176億ドル			

(注 1972年経済協力の現状と問題点による)

オ 先進国は、国民総生産にしめる輸出額の割合が最も高い

問3 発展途上国と先進国は、地球上、地域的にかたよって位置しており、これら諸国間で経済上、政治上の対立が今日大きな国際問題となっています。この問題を一般に何とといいますか、漢字2字で書きなさい。